

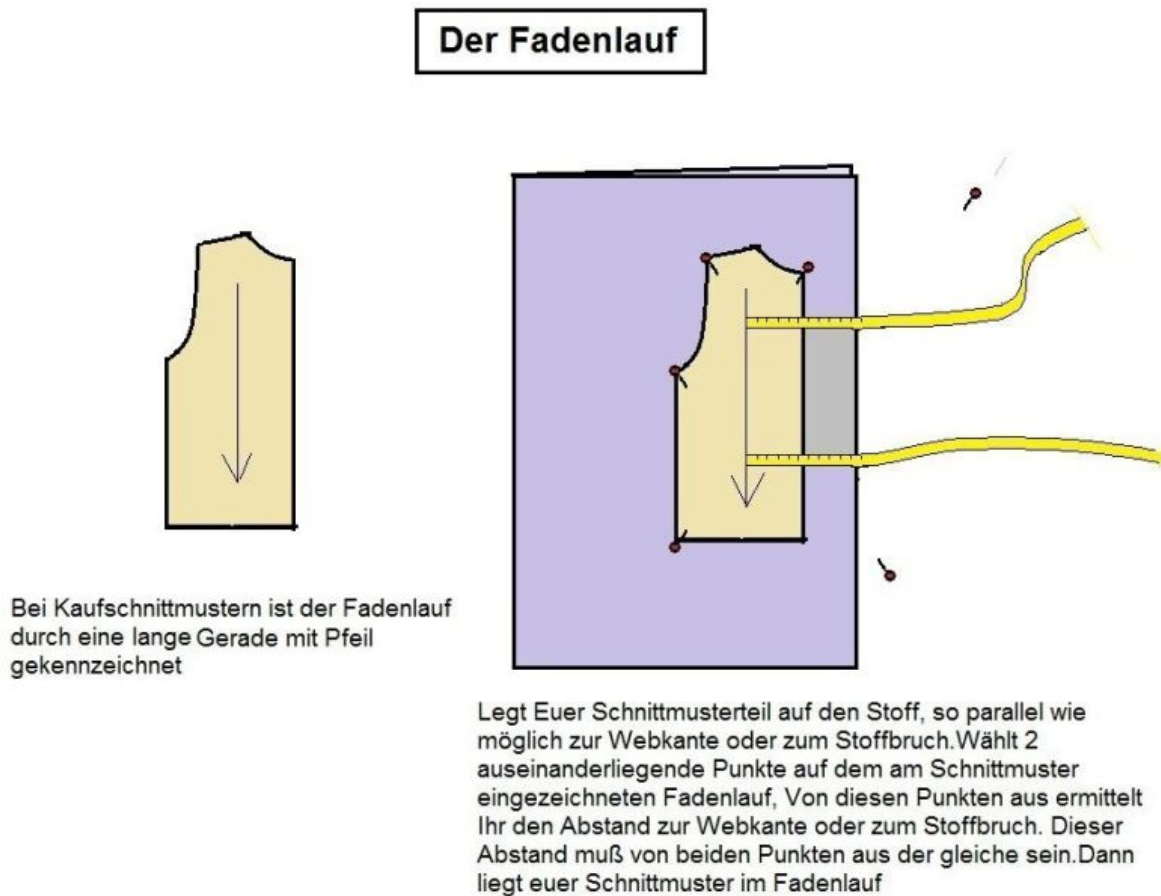
Fadenlauf

Der Fadenlauf bezeichnet die Richtung der Webfäden bei einem gewebten Stoff.

FL steht für Fadenlauf. Er steht für die Schnittrichtung beim Zuschneiden. (Verfasser: Sabine, 02.11.2012)

- Gewusst wie: [Der Fadenlauf der Dinge](#) (Anouk)

Zusatz: In der Längs-Laufrichtung des Stoffes sind die Kettfäden gespannt und quer verlaufend sieht man die Schußfäden. Die Kettfäden verlaufen parallel zur Stoffkante. [Schnittmuster](#) werden an diesem Fadenlauf ausgerichtet.



© Bild [Anouk](#) 2013

Französisch	droit fil
Englisch	grainline
Niederländisch	recht van draat
Spanisch	sentido del hilo/hilo de la tela
Russisch	???????????? ???? ????? ???? ?

Italienisch
Dänisch

corso di filo
trådretning