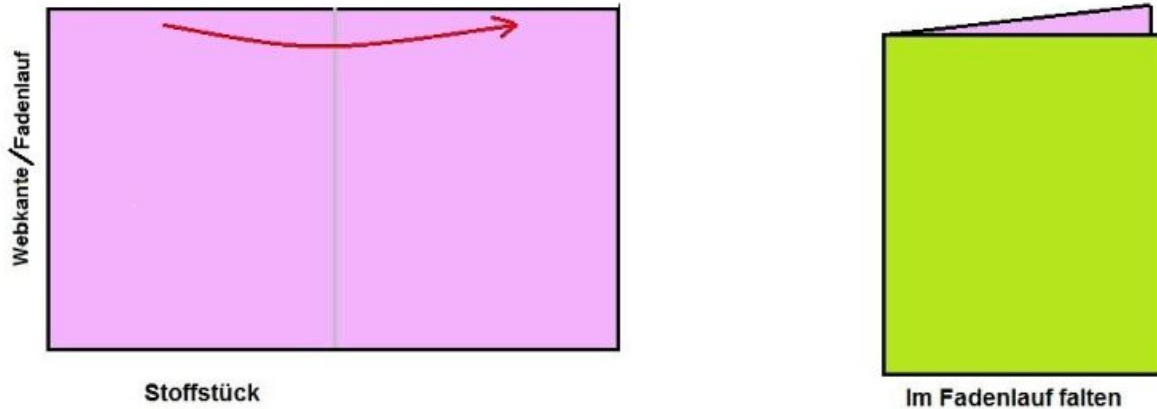


Stoffbruch

Der Stoffbruch bezeichnet die Linie im Stoff, bei dem er gefaltet doppelt liegt. An ihm werden bspw. Schnittmuster ausgerichtet, die halbtellig vorhanden sind und nach dem Zuschnitt dann als Ganzes oder Doppelt identisch in der Größe vorhanden sind.



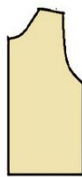
wird, d.h. der Stoff bereits in der Länge gefaltet ist.

Dieser Stoffbruch teilt die ganze Stoffbreite zur Hälfte.

Es ist aber immer möglich, auch kleinere Stoffstücke in den Stoffbruch zu legen um doppelt zuzuschneiden. Dazu muss man im [Fadenlauf falten](#).

Wichtig ist, den [Fadenlauf](#) zu berücksichtigen.

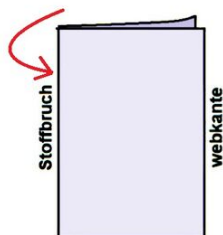
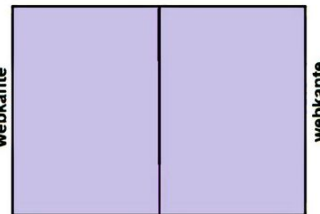
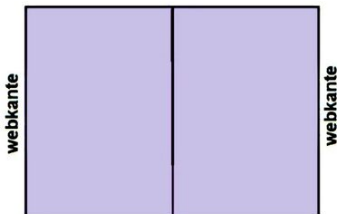
Im Stoffbruch zuschneiden



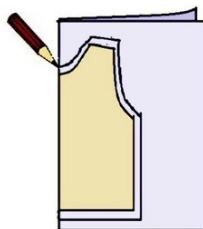
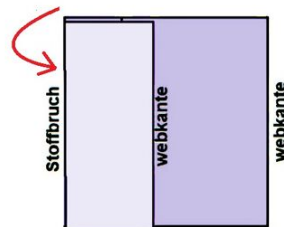
Schnittmusterstück



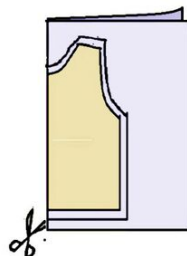
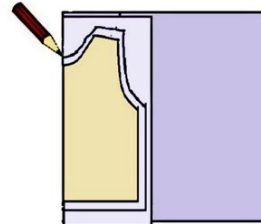
Schnittmusterstück



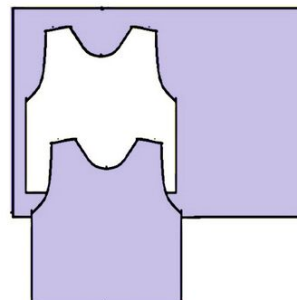
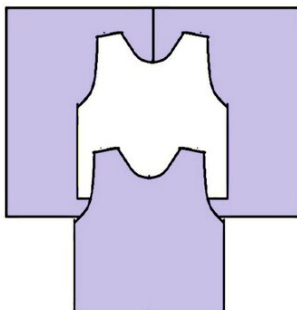
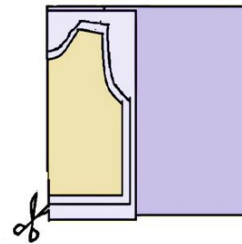
Stoff Rechts auf Rechts falten.
Falte parallel zur Webkante



Schnittmuster auflegen, mit
Stecknadel feststecken und
Nahtzugabe einzeichnen



Durch die 2 Stofflagen zuschneiden



(C) Bilder Anouk Duddey 2013 - zur Verfügung gestellt für Hobbyschneiderin.de

Französisch	pli du
Englisch	tissu fold
Niederländisch	stoffvouw ?
Spanisch	pliegue del tejido
Russisch	????
Italienisch	spezzatura del tessuto
Dänisch	fold