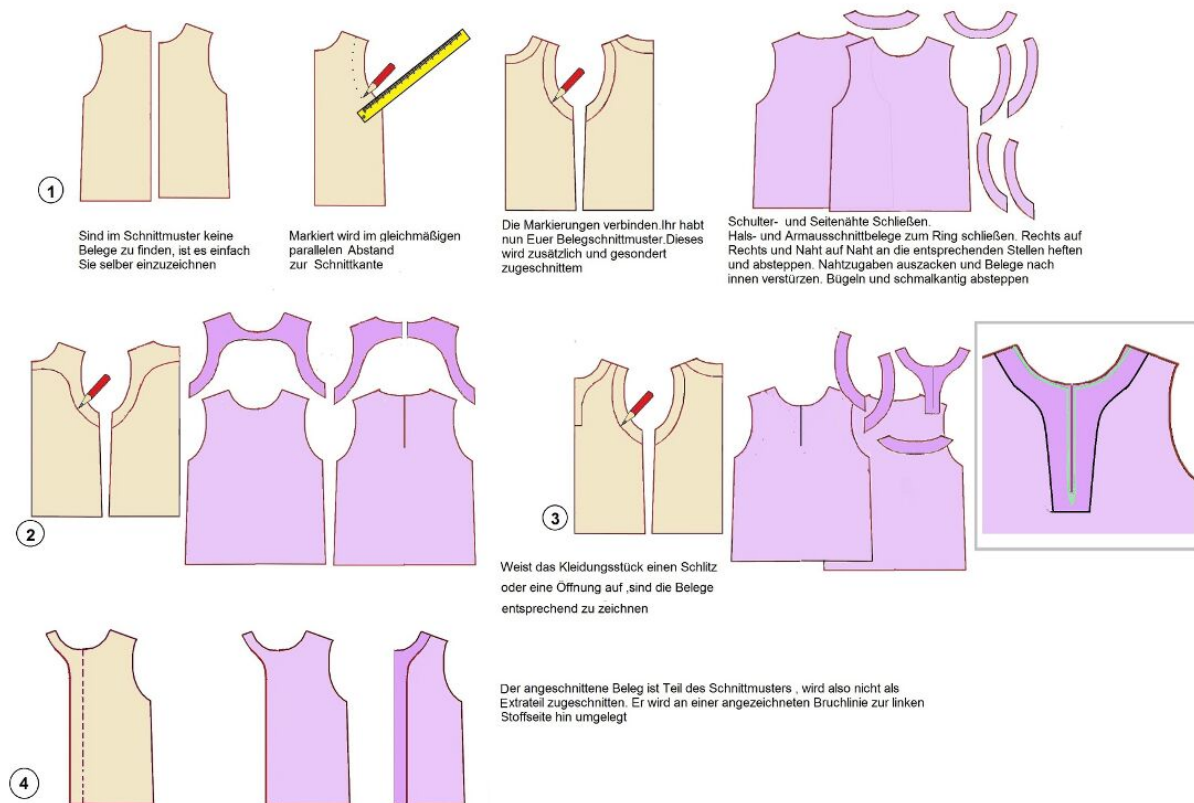


# Beleg

Der Beleg ist ein Teilstück eines Schnittteiles, welcher zum Verstärzen und Versäubern der Ausschnittkanten verwendet wird.

Belege dienen dazu, den Arm- und/oder Hals- Ausschnitt zu stabilisieren, zu versäubern und abzuschließen. I.d.R. näht man den Beleg rechts auf rechts fest und wendet dann nach innen. Die Nahtzugaben liegen sauber zwischen den Schnittteilen.

Belege werden vielfach mit Aufbügelbarer Einlage versehen. Vor dem Wenden müssen die Nahtzugaben eingeschnitten werden, damit sich diese spreizen oder übereinander schieben lassen.



## (C) Bild

Anouk Duddey

2013

Erstellt und Veröffentlicht für [Hobbyschneiderin.de](http://Hobbyschneiderin.de)

Französisch	parementure
Englisch	facing
Niederländisch	beleg
Spanisch	vista

Russisch	???????, ????????
Italienisch	paramontura
Dänisch	belægning?