

JUKI HZL-F600 Quilt & Pro Special

Dank der Industrietechnologie von JUKI können mit der HZL-F600 Nähmaschine wunderschöne Quilts und andere wundervolle Nähprojekte genäht werden.



JUKI HZL-F600

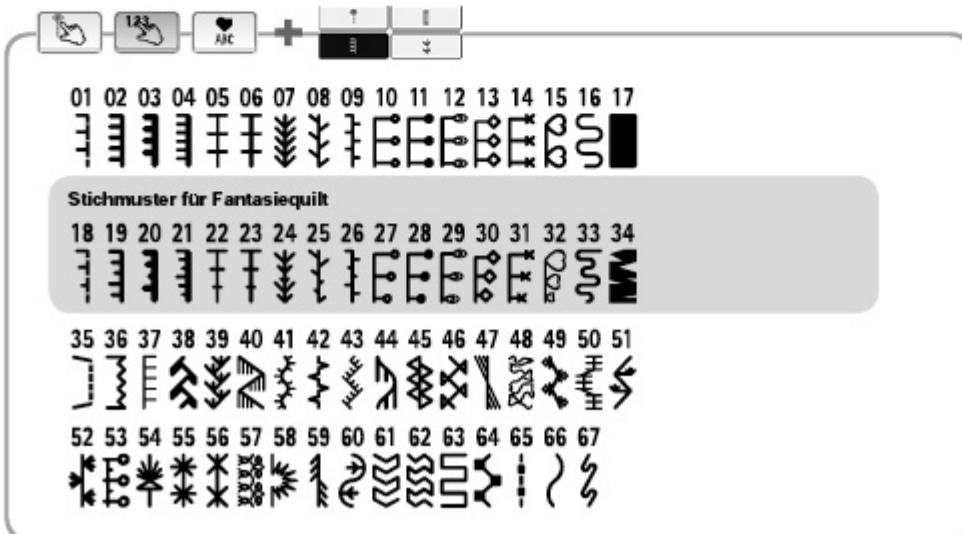
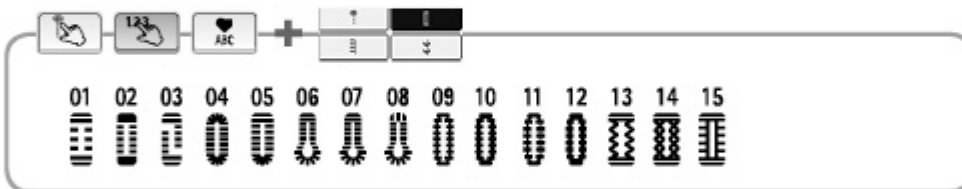
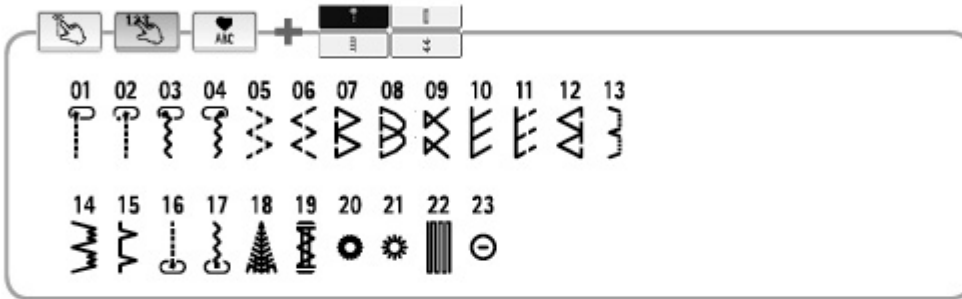
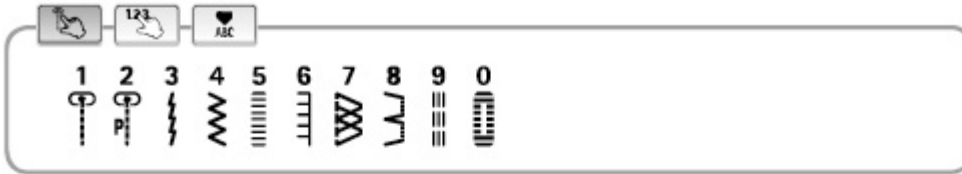
Externer Inhalt www.youtube.com

Inhalte von externen Seiten werden ohne deine Zustimmung nicht automatisch geladen und angezeigt.

Alle externen Inhalte anzeigen

Durch die Aktivierung der externen Inhalte erklärst du dich damit einverstanden, dass personenbezogene Daten an Drittplattformen übermittelt werden. Mehr Informationen dazu haben wir in unserer

F600 Übersicht der Stichmuster



JUKI

HZL-F600 Stichübersicht

Ihre Erwartungen werden übertroffen mit der [Juki Nähmaschine](#) HZL-F600 Quilt & Pro Special. [Juki](#) vereint in dieser [Nähmaschine](#) die Ansprüche vom Nähen und [Quilten](#) aus Industrie und Haushalt. Sie werden sagen, die und keine andere! Denn die Maschine hat, was bei keiner anderen zu finden ist! Neue Funktionen! So verfügt diese [Nähmaschine](#) neben einem manuell bedienbaren automatischen Fadenabschneider zusätzlich über einen Fußanlasser mit dessen Hilfe sich der Fadenabschneider bedienen lässt. So können Sie sich mit dieser Funktion bis zum Schluß mit beiden Händen voll auf Ihr Nähprojekt konzentrieren. Als Unterstützung hierfür dient auch der mitgelieferte Kniehebel. Doch das ist noch lange nicht alles. Die HZL-F600 [Juki](#) Nähmaschine verfügt über einen speziellen Box-Transport durch den ein Verziehen und Verrutschen der Stoffe unterbunden wird und höchste Stichqualität auf allen Stoffen erzielt wird. Die HZL-F600 Nähmaschine hat dank eines speziellen Sieben-Punkte-Stahltransporteurs und einer verbesserten Nähfußbauart, einen starken Stofftransport. Projekte mit schweren Stoffen wie [Jeans](#) lassen sich so ganz einfach nähen! Knopflöcher in Industriequalität? Auch das kann Ihnen die Nähmaschine HZL-F600 bieten. Mittels einer einzigartigen Sensormethode näht die HZL-F600 Nähmaschine wunderschöne Knopflöcher unabhängig von der Stoffart und sich überlappenden Stoffbereichen. Einzigartig in dieser Klasse, die Verstellung der Knopfloch-Schnittbreite.





JUKI HZL-F600 mit Tisch

Die Juki Nähmaschine HZL-F600 wurde mit einem sehr großen Freiarmbereich ausgestattet. Mit dem dazugehörigen Nähtisch lassen sich voluminöse Nähprojekte komfortabel und mit mehr Freude nähen. Für eine sehr gute Ausleuchtung des Nadel- und Nähbereiches sorgen Duale LED-Leuchten. Wer es etwas individueller mag, dem steht für einige Quiltmuster eine zufällige Stichbildung zur Verfügung. Durch die Bedienfreundlichkeit der übersichtlich angeordneten wichtigsten Funktionstasten können Sie nach Lust und Laune zwischen den einzelnen Mustern wählen und diese verändern. Häufig genutzte Stichmuster können schnell über die Direkteingabetaste gewählt werden.

StichmusterAuswahl und Display: Nur einmal die jeweilige Taste drücken und schon ist das Stichmuster ausgewählt. Drücken Sie die gewünschte Taste und wählen Sie aus 10 der häufigsten Nahtmuster Ihren Stich aus. Auch Applikationsstiche sind enthalten. Das Tastenfeld ist dem eines Handys nachempfunden,



können. Das LCD-Display zeigt Ihnen die assenden Nähfuß dazu. Stichlänge und Stichbreite f und die neue Einstellung erscheint im Display.

JUKI HZL-F600 Display und Bedientasten

komplette Kontrolle der Einstellungen, integrierte Anleitungen: Mit nur einem Knopfdruck können Sie folgende Einstellungen vornehmen:

- Programmieren Sie Nadelhoch- oder Nadeltiefposition
- Programmieren Sie Automatisches Fadenabschneiden
- Muster oder Musterabfolgen einprogrammieren, die einzeln oder mehrfach genäht werden sollen
- Programmieren Sie das Abschneiden der Fäden per Fußanlasser
- Kontrast des LCD-Displays
- Lautstärke des Summtones
- Auswahl zwischen 8 Sprachen

Wenn Sie Hilfe brauchen, können Sie auch einfach die integrierte Anleitung per Knopfdruck auswählen.

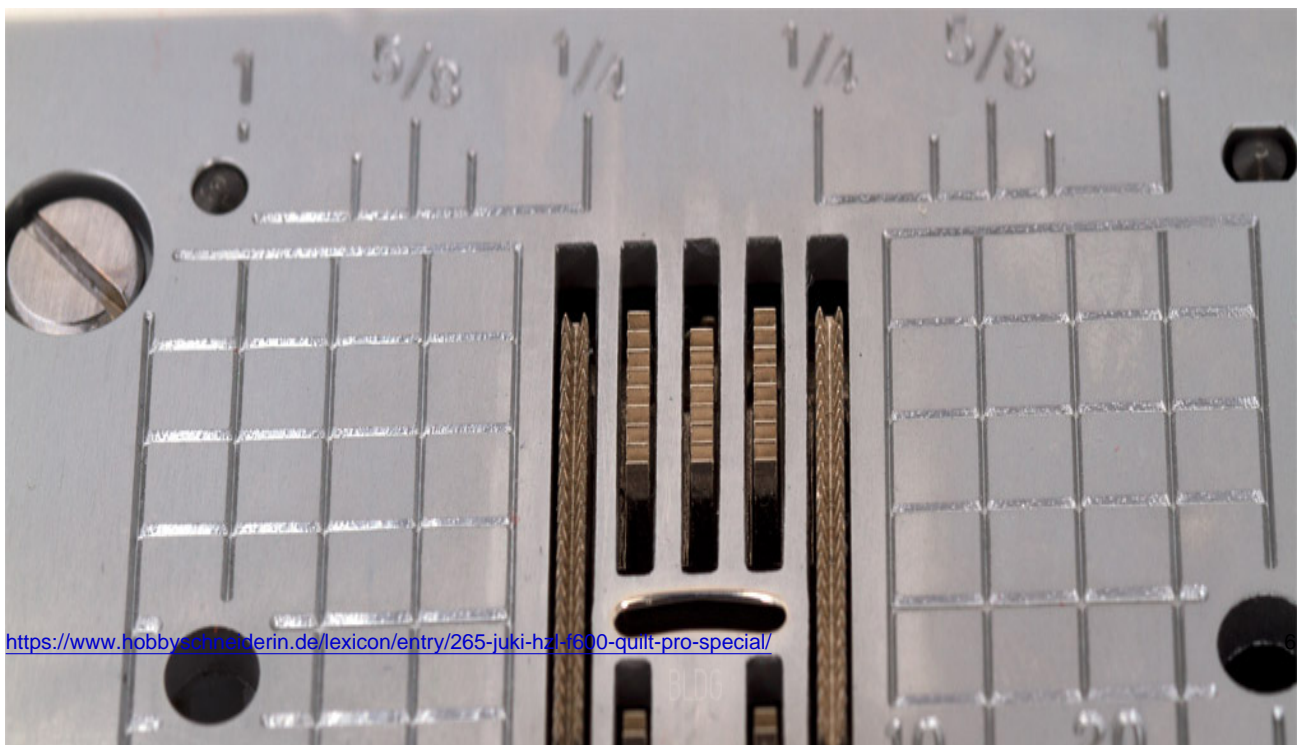
Funktionstasten: Übersichtlich angeordnet finden Sie die wichtigsten Funktionstasten der HZL-F600 Juki Nähmaschine an einem Platz. Bestimmen Sie die Nähgeschwindigkeit einfach per Schieberegler, nutzen Sie die Taste für die Nadelhoch- / -tiefstellung, das Rückwärtsnähen oder die Funktionstaste für den automatischen Fadenabschneider.

elektronische Geschwindigkeitskontrolle: Die stufenlose Einstellung der Nähgeschwindigkeit erlaubt Ihnen auch bei schwierigen Nähprojekten, sicher und genau die Arbeiten zu beenden. Bei Bedarf können Sie, dank der elektronischen Geschwindigkeitskontrolle, ohne Fußanlasser nähen.

kombinieren, speichern, erneut abrufen: Buchstaben- und Ein-Punkt-Muster können kombiniert und für spätere Zwecke gespeichert werden. Zum Speichern stehen insgesamt 70 Muster zur Verfügung, die in 10 Ordnern abgespeichert werden können. Ihre Lieblingsmuster können Sie durch Drücken von nur einem [Knopf](#) ganz einfach erneut aufrufen.

Boxtransport: Juki hat das Box-Transportsystem aus der Industrie übernommen, um wunderschöne Nähte und herausragende Transportleistungen anbieten zu können. Der konventionelle Transport einer Nähmaschine folgt einer ovalen Bewegung während die Juki Nähmaschine HZL-F600 den Transporteur rechteckig bewegt und somit der Transporteur länger den Kontakt zum Stoff hält. Dadurch verziehen und verrutschen die Stoffe nicht mehr. Dieses präzise Transportsystem sorgt für höchste Stichqualität, für eine Vielzahl von leichten bis schweren Stoffen.

Stahltransporteur: Die Juki Nähmaschine HZL-F600 verfügt dank eines speziellen 7-Punkt-Stahltransporteur über einen starken Stofftransport. Projekte von schweren Stoffen bis hin zu leichten Stoffen lassen sich somit sehr gut transportieren und nähen. Zwei zusätzliche Transporteure vor der Nadel ermöglichen einen leichten Nähbeginn.



Jeansnaht: Die Juki Nähmaschine HZL-F600 verfügt dank eines speziellen Stahltransporteurs und einer verbesserten Nähfußbauart über einen starken Stofftransport. Projekte mit schweren Stoffen wie [Jeans](#) lassen sich so ganz einfach nähen.

exklusive Fadenabschneidfunktion: Die HZL-F600 Juki Nähmaschine bietet Ihnen 3 Wege Nadel- und Spulenfäden abzuschneiden: Per Knopfdruck, programmiertes Fadenabschneiden und den exklusiven Fußanlasser mit Fadenabschneidfunktion. Drücken Sie den hinteren (Absatz-) Bereich des Fußanlassers und der Faden wird schnell und sauber abgetrennt.

Knopflöcher: Knopflöcher in Industriequalität! Mittels einer einzigartigen Sensormethode näht die Juki Nähmaschine HZL-F600 wunderschöne Knopflöcher. Mit Hilfe einer speziellen Klemmschiene gelingen Ihnen sehr schöne Knopflöcher an Nahtkanten. Wählen Sie aus 16 verschiedenen Formen und haben Sie für jeden Stoff das optimale Knopfloch!

einstellbare Knopflochschnittbreite: Es ist nun möglich die Schnittbreite des Knopfloches in drei Schritten einzustellen, ohne dass sich die Nahtbreite gleichzeitig verringert oder vergrößert. Dadurch können Sie dünne oder auch dicke [Knöpfe](#) verwenden und auf dünnen und dicken Materialien stets ein stabiles Knopfloch erzielen.

automatischer Nadeleinfädler: Durch diese einfache Funktion ist das Einfädeln der Nadel ein Kinderspiel. Drücken Sie nur den Hebel herunter und der Nadelfaden fädelt sich wie von selbst ein. Spart Zeit, Mühe und schont die Nerven.

perfekte Ausrichtung von Nadel und Stich: Die Juki Nähmaschine HZL-F600 verfügt nicht nur über verschiedene Nadelpositionen, die Ihnen erlauben die Nadel wo auch immer Sie mögen zu platzieren, sondern auch über eine Funktion mit deren Hilfe die Position eines kompletten Musters verändert werden kann, ohne die Breite zu verändern. Dies ist vor allem für Applikationen und Zierstiche sehr hilfreich.

Einlegen der Unterfadenspule: Das geht ja einfach werden Sie sagen, Spule einlegen der Markierung folgen und schon sind Sie bereit fürs Nähen.

einfacher Nähbeginn: Den [Knopf](#) am [Nähfuß](#) drücken und den Fuß parallel zur [Stichplatte](#) bringen. Dies ermöglicht einen einfachen Nähbeginn bei mehreren Stofflagen oder überlappenden Materialien und schweren Stoffen.



Nähen mit Vertrauen: Die Juki Nähmaschine HZL-F600 hat eine Zwillingesnadeloption, damit Ihre Stichmuster stets die richtige Größe haben. Nie mehr müssen Sie sich über Stichmusterbreiten oder das Abbrechen von [Nadeln](#) Gedanken machen.

großer Nähbereich: Es soll mal ein etwas größeres Nähprojekt sein? Kein Problem, der mitgelieferte große Nähtisch bietet Ihnen viel Platz zum Nähen. Ganze 551 mm in der Länge und 335 mm in der Tiefe misst der große [Anschietisch](#) der Juki Nähmaschine HZL-F600.

Aufspulautomatik: Dank eines separaten Spulermotors können Sie nähen und dabei eine Unterfadenspule mit neuem Faden versehen. Ganz einfach und unkompliziert, Unterfadenspule auf den Spulerstift setzen Faden einlegen und schon kann es losgehen. Im Handumdrehen ist das ganz nebenbei mit erledigt. Einfach perfekt!

automatische oder manuelle Spannungseinstellungen: Mit der Juki Nähmaschine HZL-F600 brauchen Sie sich nie wieder Sorgen um Ihre Fadenspannungseinstellungen zu machen. Sie können die automatische [Fadenspannung](#) verwenden oder die Spannung per Einstellrad verändern, um verschiedene Sticheffekte zu erzielen.

Transporteure versenken: Nur durch Schieben des Transporteurschiebers können Sie Freihandquiltstiche oder Stickereien ganz einfach nähen. Hebel umklappen, der Transporteur versenkt sich automatisch und Sie können sich verwirklichen. Einfach? Einfach perfekt!



kann mit dem
: die Hände am

F600 mit Kniehebel

Beleuchtung: Ein gut ausgeleuchteter Nähbereich sorgt für optimale Sicht beim Nähen! Das LED-Licht erhitzt sich auch nach langer Benutzung nicht.

Zubehörfach: Im [Anschietisch](#) integriert, finden Sie das praktische Zubehörfach. Hier ist alles an seinem Platz, alles Wichtige übersichtlich angeordnet und sortiert!

Freiarm: Die Juki Nähmaschine HZL-F600 verfügt über einen größeren Freiarmbereich mit einem Tisch der an die Maschine gesteckt werden kann. Damit lassen sich große Nähprojekte komfortabler und mit viel Freude nähen.



JUKI HZL-F600 Stichübersicht im Deckel

Kofferhaube: Schützen Sie Ihre Nähmaschine vor Verschmutzung, Staub und unnötigen Beschädigungen, wenn Sie nicht mit ihr nähen! Diese Kofferhaube ist nicht nur stabil, sondern bietet auch eine Menge Platz für das Zubehör der HZL-F600 Juki Nähmaschine.



JUKI HZL-F600 Kofferhaube

Beiträge bei der Hobbyschneiderin:

- [Meine Juki HZL F600 streikt](#)
- [Ruler-Fuß / Ruler-Foot welche Maße sind ausschlaggebend?](#)
- [-Knopflöcher-](#)
- [Mein buntes Durcheinander :\)](#)
- [Neue Maschine Pfaff expression 3.5 oder 4.2 oder doch Bernina gebraucht oder ?](#)

- [Maschine bis ca. 800€](#)
- [Juki HZL-F600 subjektive Vorstellung von uns](#)

Weitere Informationen:

- [Webseite des Herstellers](#)

Mit freundlicher Genehmigung [Consuendi](#) GmbH.

Technische Details	<ul style="list-style-type: none"> • Stichlänge: max. 5 mm • Zickzackbreite: max. 7 mm • Nähfußlüftung: Lüftung in 2 Stufen, max. 12 mm • Nadel: 130/705H • Maße (BxHxT): 445x290x210 mm • Durchlass (BxHxT): 203x112x210 mm • Gewicht (nur Maschine): 9,8kg
Vertrieb/Hersteller	 <p>JUKI Consuendi GmbH</p> <p>Nordstraße 31</p> <p>D-09247 Chemnitz</p> <p>https://www.juki-naehmaschinen.de/</p>
Preisentwicklung	<ul style="list-style-type: none"> • 1299,00 Euro (Stand 31.10.2012)
Produktionszeitraum	<ul style="list-style-type: none"> • Produktionsbeginn unbekannt • 2012 • Produktionsende unbekannt