

JUKI HZL-G110

Die Juki Nähmaschine HZL-G110 wurde mit einem sehr großen Freiarmbereich ausgestattet. Für eine sehr gute Ausleuchtung des Nadel- und Nähbereiches sorgen LED-Leuchten.



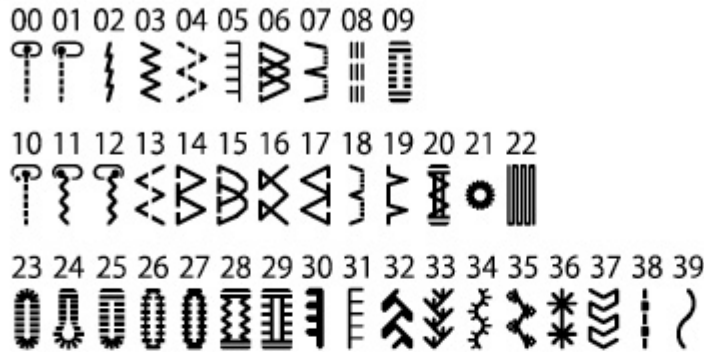
Foto: Mit freundlicher Genehmigung Consuendi GmbH.

Für Kreative und die, die es werden möchten. Industrietechnologie von [JUKI](#) bereichert die HZL-G110 [Nähmaschine](#) und verhilft ihr damit zu perfekten Nähergebnissen.

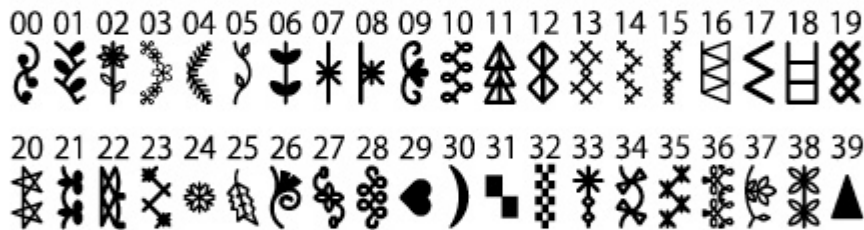
Die [Juki Nähmaschine](#) HZL-G110 wird Ihre Erwartungen übertreffen. [Juki](#) vereint in dieser Maschine die Ansprüche vom Nähen und [Quilten](#) aus Industrie und Haushalt. Sie werden sagen, die und keine andere! Denn die Maschine hat viele hilfreiche und neue Funktionen, die Ihnen das Nähen erleichtern und Freunde

bereiten. Ein sehr schönes großes und gut lesbares Display erleichtert Ihnen das Einstellen Ihres gewünschten Stichmusters. Die HZL-G110 [Juki Nähmaschine](#) verfügt auch über einen speziellen Box-Transport durch den ein Verziehen und Verrutschen der Stoffe unterbunden wird und höchste Stichqualität auf allen Stoffen erzielt wird. Die Nähmaschine HZL-G110 verfügt, dank eines speziellen 7-Punkte mit auch das nen zur

Übersicht der Stichmuster



Ein-Punkt



Muster zum Strecken



Buchstaben/Zahlen/Symbole

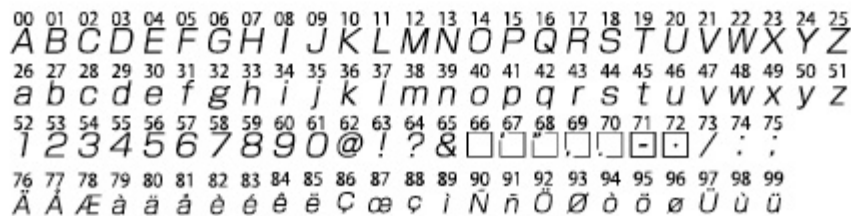


Foto:

Mit freundlicher Genehmigung Consuendi GmbH.

[Display](#)

[Funktionstasten](#)

[elektronische Geschwindigkeitskontrolle](#)

[kombinieren, speichern, erneut aufrufen](#)

[Boxtransport](#)

[Stahltransporteur](#)

[Jeansnaht](#)

[Knopflöcher](#)

[automatischer Nadeinfädler](#)

[einfacher Nähbeginn](#)

[großer Nähbereich](#)

[Aufspulautomatik](#)

[manuelle Spannungseinstellungen](#)

[Transporteure versenken](#)

[Beleuchtung, Zubehörfach](#)

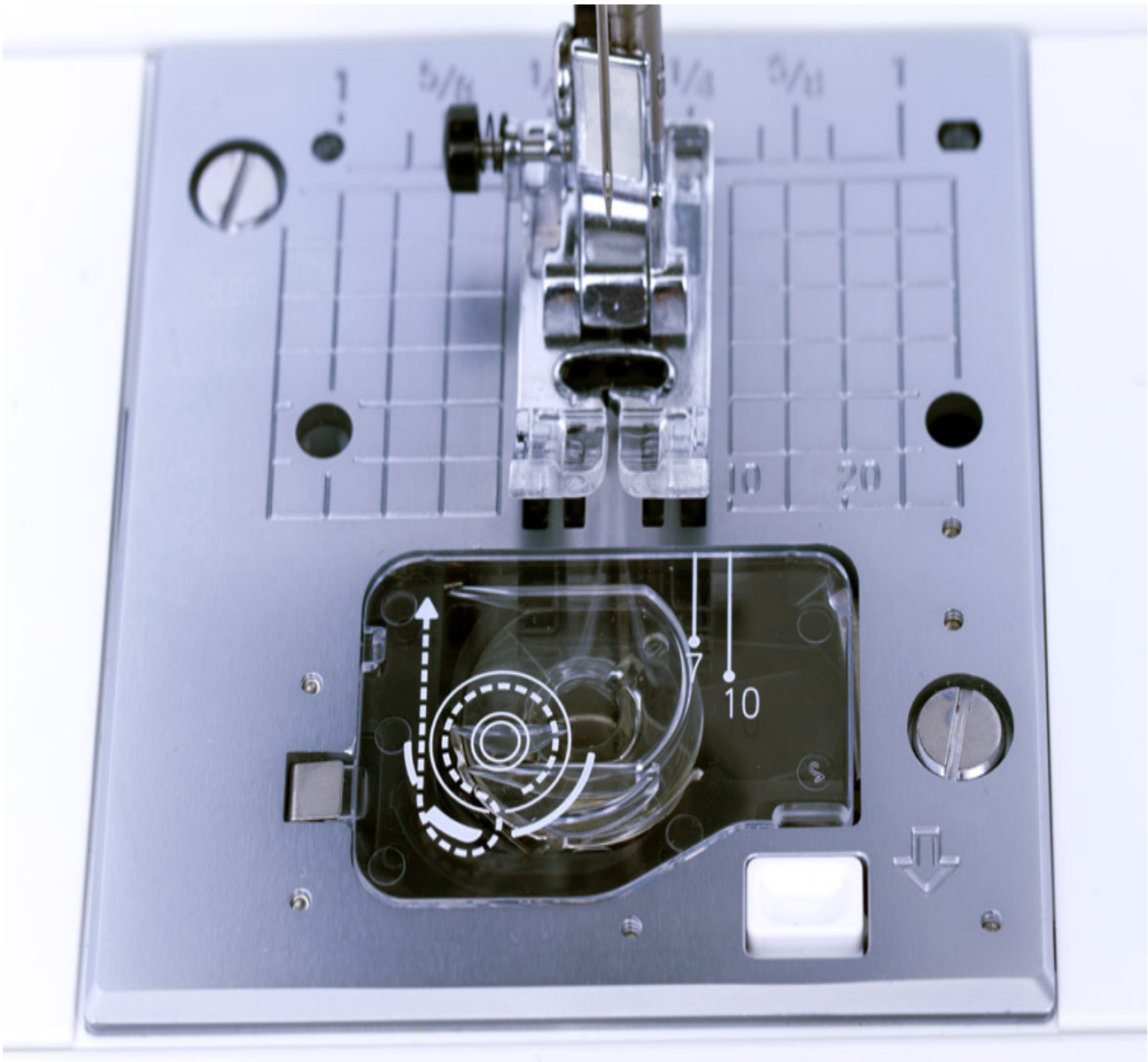
[Kofferhaube](#)



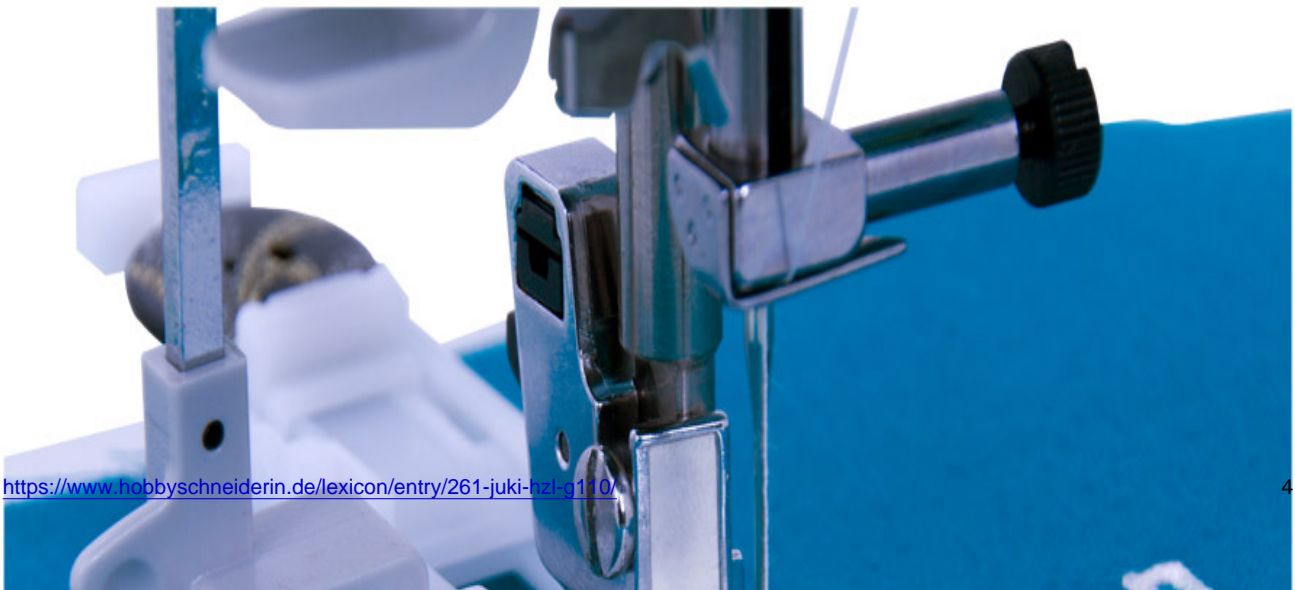
JUKI

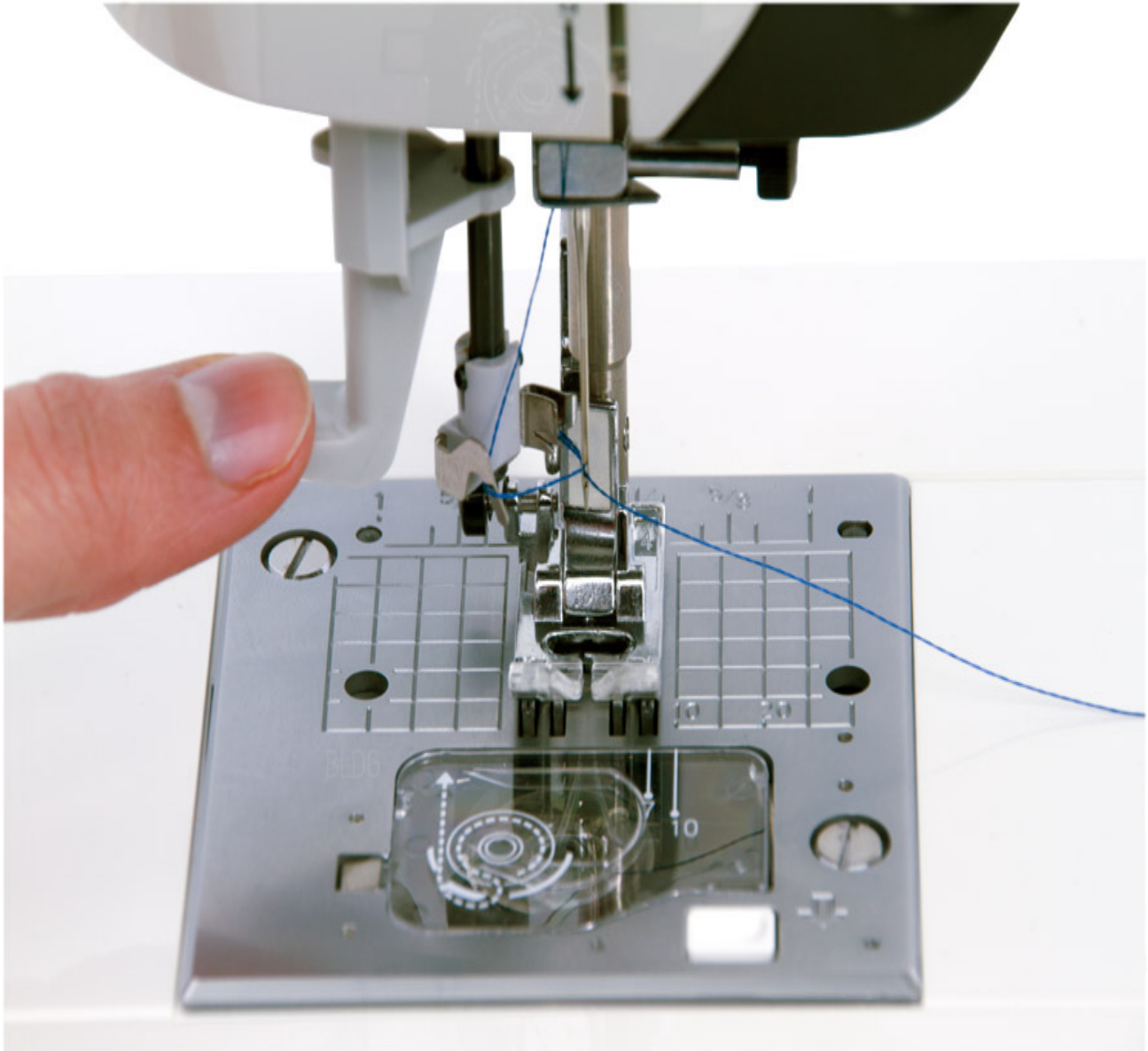
HZL-G110

Display



JUKI HZL-G100 Greifer





JUKI GZL-H110 Nadeleinfädler

- [Produktseite beim Hersteller](#)

Mit freundlicher Genehmigung [Consuendi](#) GmbH.

Technische Details

- [Stichlänge](#): max. 5 mm
- Zickzackbreite: max. 7 mm
- Nähfußlüftung: Lüftung in 2 Stufen, max. 12 mm
- Nadel: 130/705H
- Maße (BxHxT): 445x292x223 mm
- Durchlass (BxHxT): 203x112x223 mm
- Gewicht (nur Maschine): 9,0kg



Vertrieb/Hersteller

[JUKI](#) | [Consuendi](#) GmbH

Nordstraße 31

D-09247 Chemnitz

<https://www.juki-naehmaschinen.de/>

Preisentwicklung

- 799,00 Euro (Stand 31.10.2012)
- 749,00 Euro (Stand 10.08.2016)

Produktionszeitraum

- ...
- 2019
- ...
- Nachfolgemaschine: [JUKI HZL-G120](#) (2015)